

PROVINCIA DI MODENA

COMUNE DI SOLIERA

DITTA OR-SELL S.P.A.

Sito Produttivo: Soliera (MO) Via Lametta n. 146

RELAZIONE SINTETICA SUL PIANO DI TUTELA DELLE
ACQUE

marzo 2021

Piano di Tutela delle Acque

Il piano di tutela delle acque, è uno strumento di pianificazione regionale con lo scopo di prevedere gli interventi sul territorio. Il fine è quello di conseguire gli obiettivi di qualità dei corpi idrici e la tutela quali-quantitativa della risorsa idrica, garantendo un approvvigionamento idrico sostenibile nel lungo periodo.

Approvato nel 2005, concilia gli aspetti quantitativi e qualitativi delle acque.

Ricarica delle falde

Con riferimento al Piano di Tutela delle acque, l'area di intervento si posiziona:

- in zona non vulnerabile ai nitrati di origine agricola;
- non ricade all'interno delle aree caratterizzate da ricarica diretta (Settore A) della falda;
- non ricade all'interno delle aree caratterizzate da ricarica indiretta (Settore B) della falda;
- non ricade all'interno dei bacini imbriferi di primaria alimentazione (settore C);
- non ricade all'interno delle fasce fluviali con prevalente alimentazione laterale subalvea (settore D).

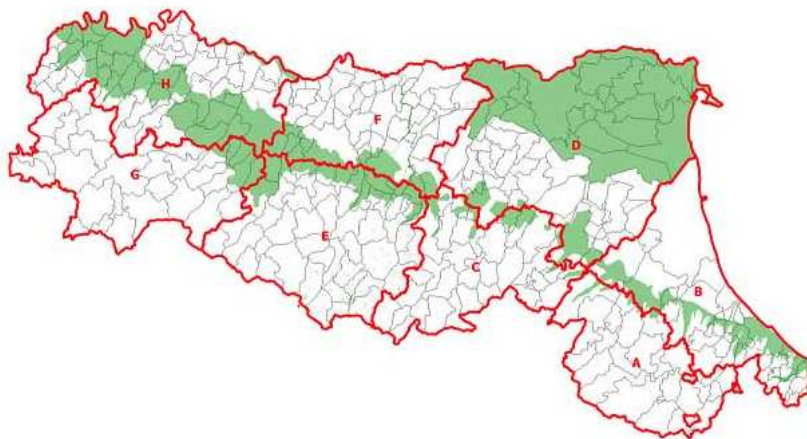


Fig. 1 – zone vulnerabili ai nitrati

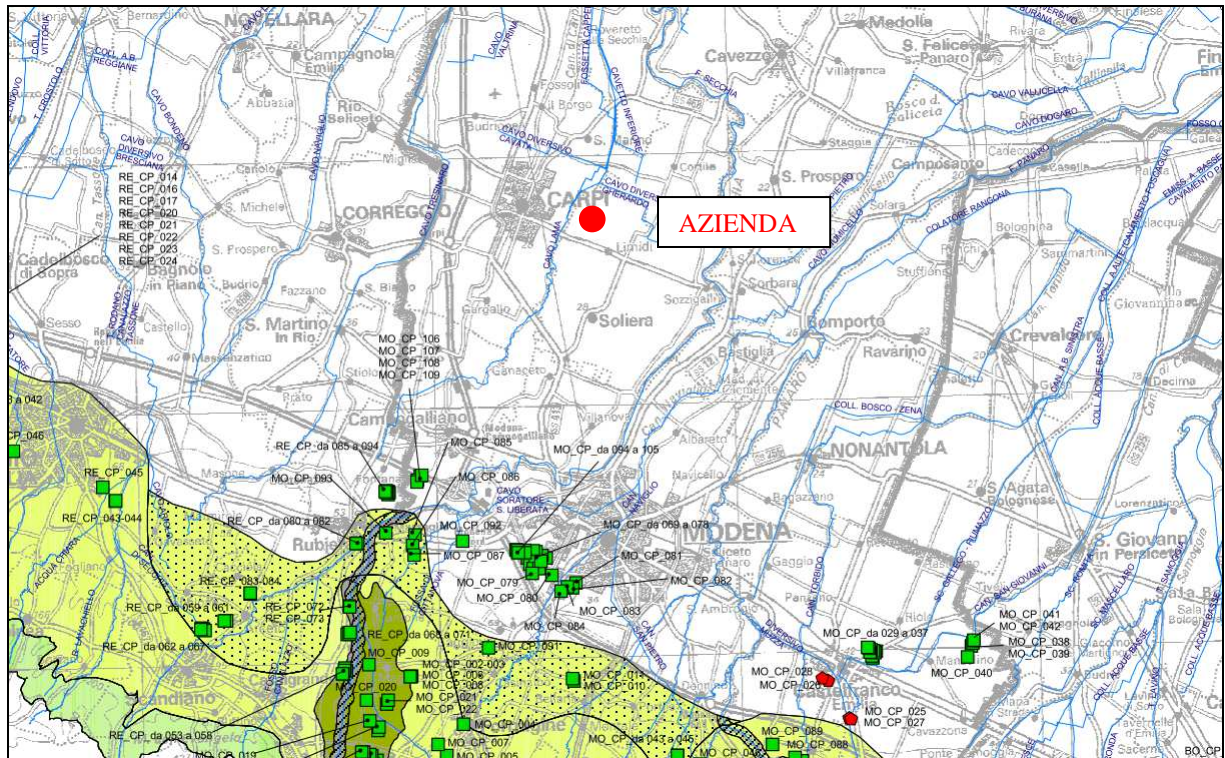


Fig. 2 – zone di protezione delle acque sotterranee: aree di ricarica